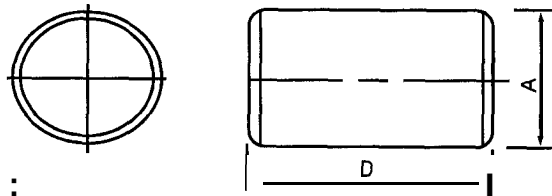


SLUGS(RODS TYPE)
R CORES

Shape:



Dimensions and Effective Parameters :

DIMENSION			UNIT: m/m		
Ordering Code	A	D	Ordering Code	A	D
R 1.9x6	1.9±0.1	6.5±0.3	R 3.17x12	3.17±0.1	12±0.4
R 1.9x6.5	1.9 max	6.5±0.3	R 3.5x25	3.5±0.1	25±0.8
R 1.9x6.5	1.9±0.1	6.5±0.3	R 3.5x7.5	3.5±0.1	7.5±0.3
R 2x10	2±0.1	10±0.4	R 3.5x1.75	3.5±0.1	17.5±0.5
R 2.26x2.16	2.26±0.1	2.16±0.1	R 3.7x14	3.7±0.1	14±0.4
R 2.3x16	2.3±0.1	16±0.4	R 3.85x14	3.85±0.1	14±0.4
R 2.5x10	2.5±0.1	10±0.4	R 3x10	3.0±0.1	10±0.3
R 2.67x10	2.67±0.1	10±0.4	R 3x14	3.0±0.1	14±0.4
R 2.85x10	2.85±0.1	10±0.4	R 3x25	3.0±0.15	25±0.8
R 3x11	3±0.1	11±0.4	R 3.9x21.4	3.9±0.15	21.4±0.6
R 3x12	3±0.1	12±0.4	R 4x10	4±0.15	10±0.4
R 3x12.2	3±0.1	12.2±0.4	R 4x12	4±0.15	12±0.4
R 4x13	4±0.15	13±0.4	R 5x19	5±0.15	19±0.5
R 4x13.5	4±0.15	13.5±0.4	R 5x20	5±0.15	20±0.6
R 4x14	4±0.15	14±0.4	R 5x22	5±0.15	22±0.6
R 4x16	4±0.15	16±0.4	R 5x23	5±0.15	23±0.6
R 4x18	4±0.15	18±0.5	R 5x23.5	5±0.15	23.5±0.6
R 4x18.3	4±0.15	18.3±0.5	R 5x26	5±0.15	26±0.8
R 4x18.5	4±0.15	18.3±0.5	R 5x35	5±0.15	35±0.8
R 4x19	4±0.15	19±0.5	R 5x38	5±0.15	38±0.8
R 4x20	4.0±0.1	20±0.6	R 5.85x15	5.85±0.15	15±0.4
R 4x20.7	4±0.15	20.7±0.6	R 5.85x30	5.85±0.15	30±0.8
R 4x21	4±0.15	21±0.6	R 5x18	5±0.15	18±0.5
R 4x26	4±0.15	26±0.8	R 5x25	5±0.15	25±0.4
R 4x30	4±0.15	30±0.8	R 5x30	5±0.15	30±0.8
R 4x38	4±0.15	38±0.8	R 6x5	6±0.15	5±0.3
R 4x40	4±0.15	40±1.0	R 6x8	6±0.15	8±0.3
R 4.1x20	4.5±0.15	20±0.6	R 6x10	6±0.15	10±0.4
R 4.5x30	4.0±0.1	30±0.8	R 6x12	6±0.15	12±0.4
R 4x15	4±0.15	15±0.4	R 6x13	6±0.15	13±0.4
R 4x25	4.0±0.1	25±0.8	R 6x15	6±0.15	15±0.5
R 4x9.6	5±0.15	9.6±0.3	R 6x16	6±0.15	16±0.5
R 5x9	5±0.1	9±0.3	R 6x18	6±0.15	18±0.5
R 5x10	5±0.15	10±0.3	R 6x20	6±0.15	20±0.6

R 5x10	5f0. 15 I	10±0.3 I	R 6x20	6±0.15	20±0.6
R 5x13	5±0.15	13±0.4	R 6x22	6±0.15	22±0.6
R 5x14	5f0. 15	15f0. 4	R 6x22.5	6±0.15	22.5±0.6
R 5x14.5	5±0.15	14.5±0.4	R 6x23.3	6±0.15	23.3±0.6
R 5x15	5±0.15	15±0.5	R 6x24	6±0.15	24±0.6
R 5x16	5±0.15	16±0.5	R 6x25	6±0.15	25±0.8
R 6x25.9	6±0.15	25.9±0.8	R 7x40	7±0.2	40±1.0
R 6x30	6±0.15	30f0. 8	R 7.5x25	7.5±0.2	25±0.8
R 6x31	6±0.15	31f0. 8	R 7.6x30	7.6±0.15	30±0.8
R 6x40	6±0.15	40±0.1	R 7.6x40	7.6±0.15	30±0.8
R 6x38	6f0. 15	38±0.8	R 8x10	8±0.2	10±0.4
R 6.2x23.5	6.2±0.15	18.7±0.5	R 8x14	8±0.2	14±0.4
R 6.35x19	6.35±0.15	19±0.5	R 8x15	8±0.2	15±0.4
R 6.35x21	6.35±0.2	21±0.6	R 8x16.5	8±0.2	16.5±0.5
R 6.35x21.5	6.35±0.2	21.5±0.6	R 8x18.5	8±0.2	18.5±0.5
R 6.35x23	6.35±0.2	23±0.6	R 8x22	8±0.2	22±0.6
R 6.35x25.4	6.35±0.2	25.4±0.8	R 8x20	8±0.2	20±0.6
R 6.35x26.5	6.35±0.2	26.5±0.8	R 8x21	8±0.2	21±0.6
R 6.35x30	6.5±0.2	30±0.8	R 8x25	8±0.2	26±0.8
R 6.35x33	6.35±0.2	33±0.8	R 8x30	8±0.2	30±0.8
R 6.35x35	6.35±0.15	35±0.8	R 8x32	8±0.2	32±0.8
R 6.35x38	6.35±0.2	38±0.8	R 8x38	8±0.2	38±0.8
R 6.35x40	6.35±0.2	40±0.8	R 8x40	8±0.2	40±1.0
R 6.5x18.7	6.5±0.2	18.7±0.4	R 8x44	8±0.2	44±1.0
R 6.5x20	6.5±0.2	20±0.6	R 10x23.5	10±0.2	23.51±0.6
R 6.5x29.5	6.5±0.2	29.5±0.8	R 10x24	10±0.2	24±0.6
R 6.5x30	6.5±0.15	30±0.8	R 10x25	10±0.2	25±0.6
R 6.5x15	6.5±0.15	15±0.5	R 10x28	10±0.2	28±0.8
R 7x15	7±0.2	15±0.4	R 10x28	10±0.2	28±0.8
R 7x20	7±0.2	20±0.6	R 9.5x19	9.5±0.2	19±0.5
R 7x25	7±0.2	25±0.8	R 9.5x32	9.5±0.2	32±0.8
R 9.5x43	9.5±0.2	43±1.0	R 10x32	10±0.2	32±0.8
R 9.53x31.75	9.53±0.2	31.75±0.8	R 10x35	10±0.2	35±0.8
R 9.53x44	9.53±0.2	44±1.0	R 10x36	10±0.2	36±0.8
R 9.53x25.4	9.53±0.2	25.4±0.8	R 10x40	10±0.2	10±1.0
R 7x25	7±0.2	25±0.8	R 9.5x32	9.5±0.2	32±0.8
R 9.5x43	9.5±0.2	43±1.0	R 10x32	10±0.2	32±0.8
R 9.53x3-1.75	9.53±0.2	31.75±0.8	R 10x35	10±0.2	35±0.8
R 9.53x44	9.53±0.2	44±1.0	R 10x36	10±0.2	36±0.8
R 9.53x25.4	9.53±0.2	25.4±0.8	R 10x40	10±0.2	40±1.0
R 10x16	10±0.2	18±0.5	R 11x22	11±0.2	22±0.6
R 10x20	10±0.2	20±0.6	R 15x35	15±0.2	35±0.8
R 10x22	10±0.2	22±0.6	R 21x35	21.0±0.3	35±0.8
			R 25.7x25	25.7±0.2	25±0.8